



## Érosion

Les sols à nu en milieu agricole sont propices au transport vers les cours d'eau des particules de sol et des nutriments, tant par l'eau que par le vent (voir *Érosion*).



Champs à nu à Sainte-Martine - Source : SCABRIC



## Occurrences de cyanobactéries

Les apports de nutriments aux cours d'eau favorisent le développement des fleurs d'eau de cyanobactéries.



Efflorescence de cyanobactéries à Sainte-Martine - Photo : SCABRIC



## Impacts sur la flore et la faune aquatique

- Accélération du vieillissement du cours d'eau (eutrophisation)
- Réduction de l'oxygène dans l'eau
- Perte d'habitats (voir *Déclin de la biodiversité*)



Efflorescence d'algues filamenteuses à Sainte-Martine - Source : SCABRIC



## Pesticides

Une variété de pesticides, contenant des molécules persistantes et toxiques, souvent dérivés du pétrole, sont utilisés dans les diverses cultures agricoles (voir *Vulnérabilité de l'eau souterraine à la contamination*).

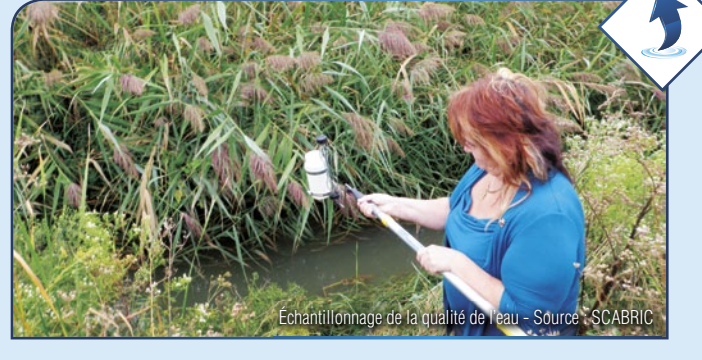


Epannage de pesticides - Source : Internet



## Impacts sur la qualité de l'eau

Plusieurs campagnes d'échantillonnage, dont un suivi régulier de la qualité de l'eau, appelé le Réseau-rivières par le gouvernement du Québec, ont lieu sur le territoire depuis 1979.



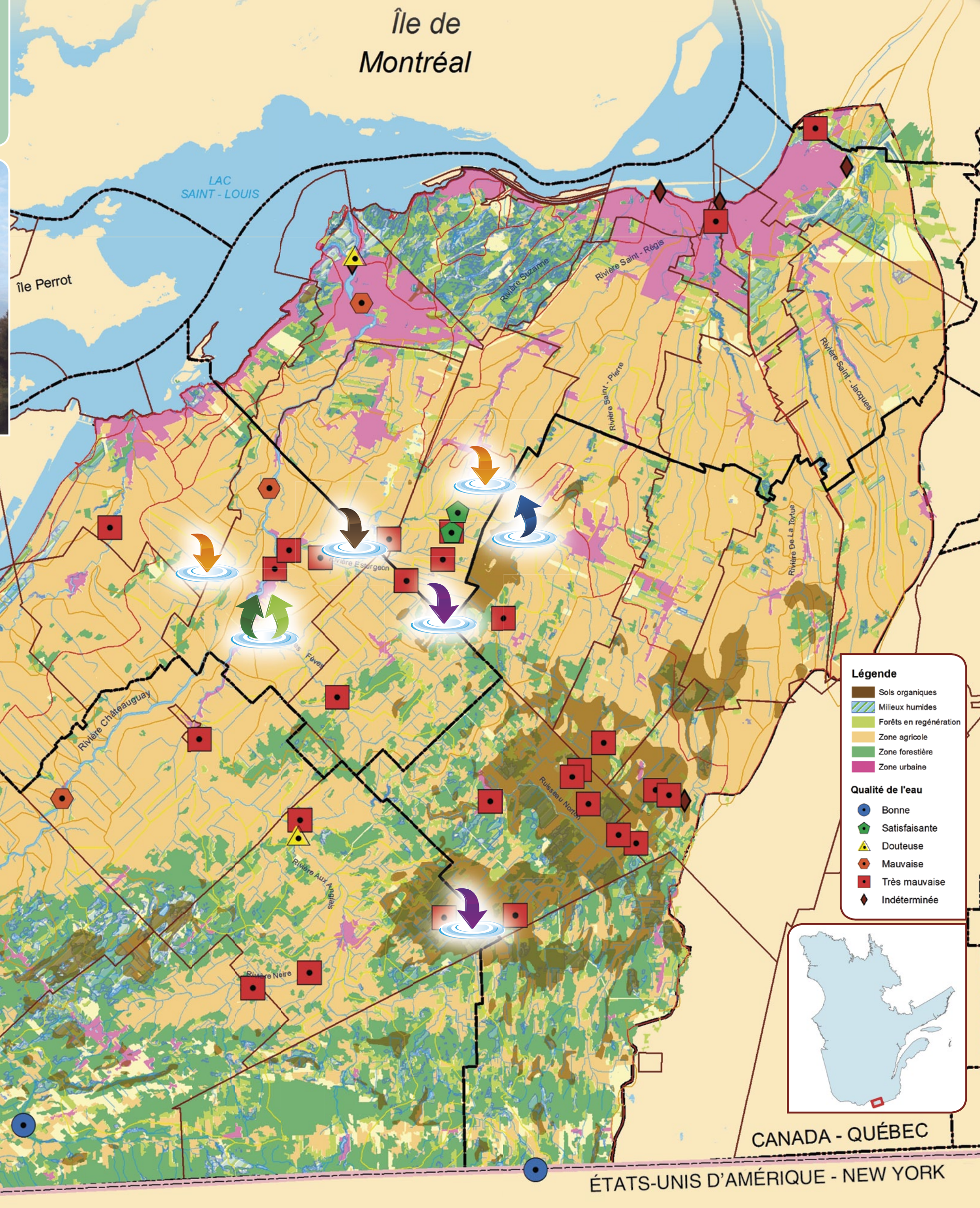
Echantillonnage de la qualité de l'eau - Source : SCABRIC



## Changements climatiques

- Impacts appréhendés :
- augmentation de la saison de croissance, augmentation des événements climatiques extrêmes (fortes pluies, sécheresses),
  - augmentation de l'érosion hydrique et éolienne, réduction de la recharge de l'aquifère régional,
  - augmentation des épisodes de dégel hivernaux et accélération du dégel printanier,
  - réorganisation de la distribution géographique des mauvaises herbes, des agents pathogènes et des insectes associés à l'agriculture (maladies et ravageurs des cultures)

Le pont Turcot sur la rivière Châteauguay à Très-Saint-Sacrement - Source : Pedro Molina-Negro, SCABRIC



## Engrais

- Lisières (excréments sous forme liquide)
- Fumiers (excréments sous forme solide)
- Matières résiduelles fertilisantes (boues provenant de stations d'épuration, de papeteries ou d'autres industries) (voir *Le milieu urbain et l'eau*)
- Engrais chimiques (dérivés des roches et des minéraux)



Epannage de lisier - Source : Internet



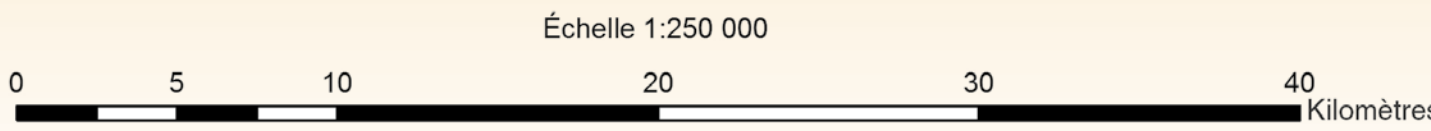
Ontario

**Légende**

	Soils organiques
	Milieux humides
	Forêts en régénération
	Zone agricole
	Zone forestière
	Zone urbaine

**Qualité de l'eau**

	Bonne
	Satisfaisante
	Douteuse
	Mauvaise
	Très mauvaise
	Indéterminée



• Recherche et rédaction : Geneviève Audet  
 • Cartographie : Andrew Sullivan, Kathleen Boothroyd-Roberts et Nixon Sanon  
 • Révision : l'équipe de la SCABRIC

Projection: UTM NAD 1983 ZONE 18N