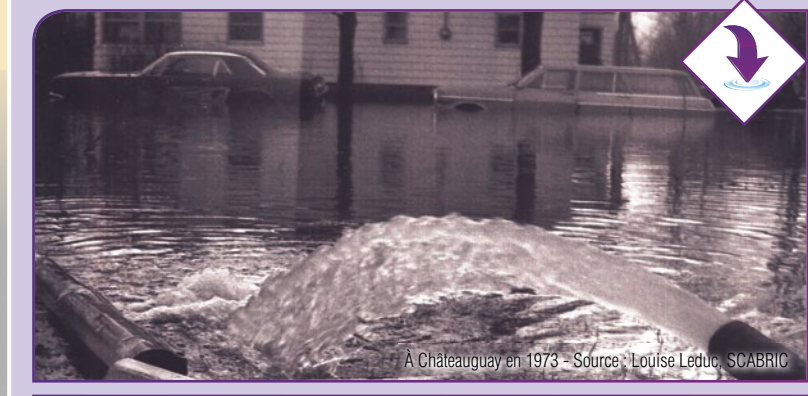




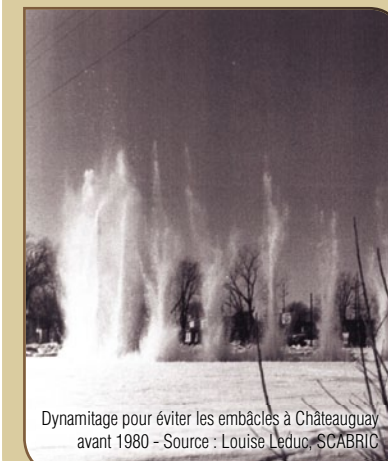
## Les inondations font partie de l'histoire locale

La récurrence des inondations à certains endroits du territoire est tellement inscrite dans les mœurs que les inondations n'ont pas été identifiées comme problématique prioritaire par les participants aux consultations publiques. Les municipalités concernées font tout ce qui est en leur pouvoir pour les prévenir et amoindrir les dégâts. Elles ont entre autres inclus des actions dans leur plan de mesures d'urgence (PMU) (voir *Le milieu urbain et l'eau*).



## Les embâcles sont les principaux responsables

D'après une étude exhaustive des inondations à Châteauguay, les embâcles sont responsables de plus de 80% des inondations dans la ville de Châteauguay. Pour limiter les dégâts, la Ville et la garde côtière brisent la glace avant la crue printanière.



## Changements climatiques

Impacts appréhendés : aggravation des conditions génératrices d'embâcles hivernaux, crues extrêmes printanières ou estivales.



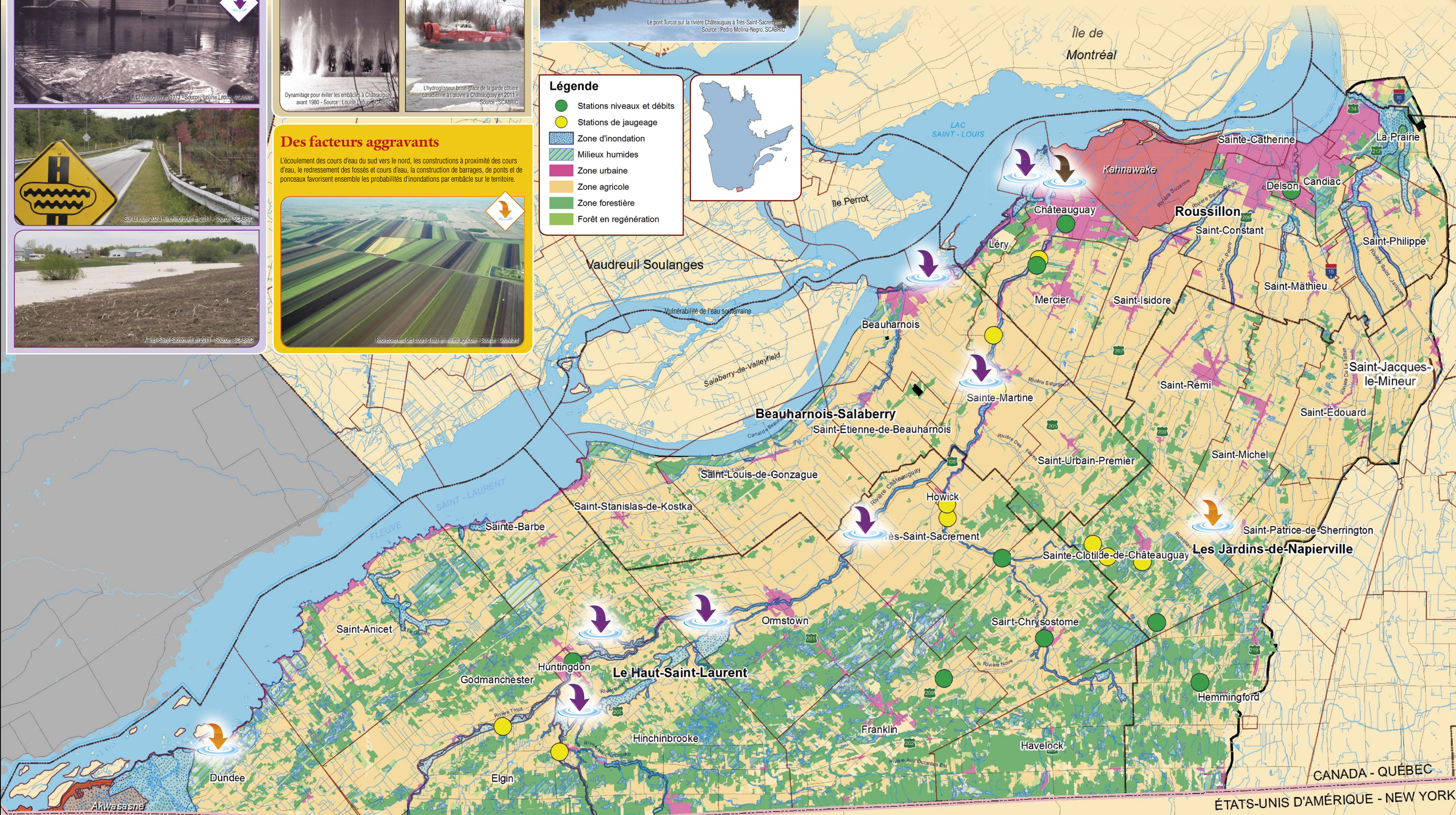
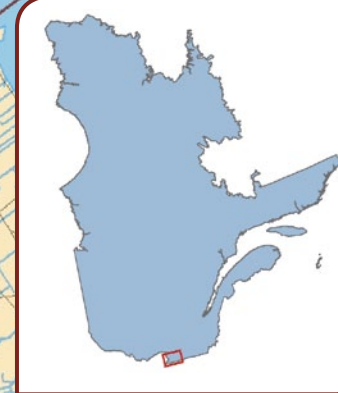
## Des facteurs aggravants

L'écoulement des cours d'eau du sud vers le nord, les constructions à proximité des cours d'eau, le redressement des fossés et cours d'eau, la construction de barrages, de ponts et de ponceaux favorisent ensemble les probabilités d'inondations par embâcle sur le territoire.

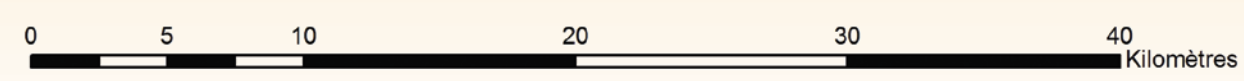


### Légende

- Stations niveaux et débits
- Stations de jaugeage
- Zone d'inondation
- Milieux humides
- Zone urbaine
- Zone agricole
- Zone forestière
- Forêt en régénération



Échelle 1:250 000



Projection: UTM NAD 1983 ZONE 18N



Développement durable, Environnement et Parcs Québec



CANADA - QUÉBEC  
ÉTATS-UNIS D'AMÉRIQUE - NEW YORK